



VEILING - VENTE PUBLIQUE 188 – OUDE MEESTERS, MODERNE EN HEDENDAAGSE KUNST

Zaterdag 18 mei 2024 om 13u00 en om 19u30

VEILING 188

Zaterdag 18 mei 2024
om 13u00 (lot 1-390)
en 19u30 (lot 391-592)

Kijkdagen - Exposition
Van woensdag 8 mei 2024 tot
en met woensdag 15 mei 2024
10u - 19u

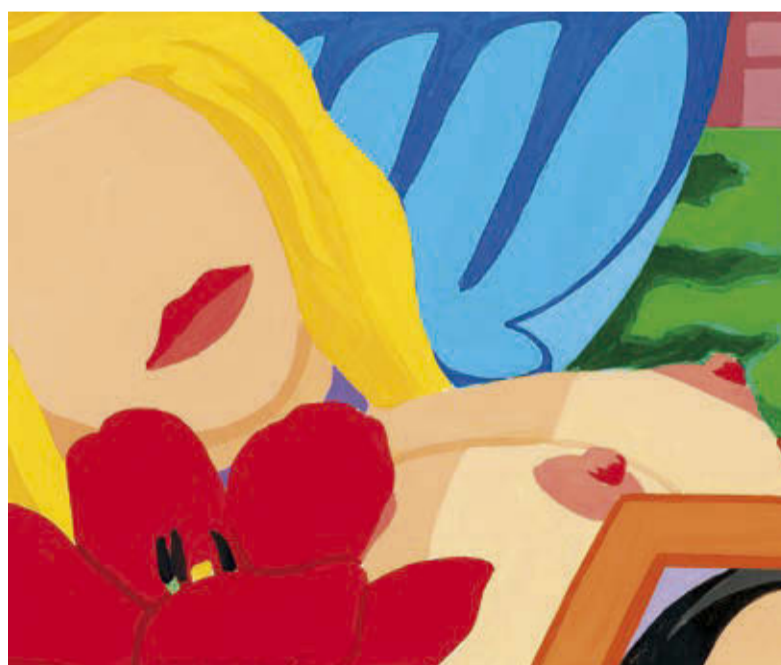
www.de-vuyst.com



326 PAUL DELVAUX [1897 - 1994]
Le rendez-vous d'Éphèse II (1972)
Aquarel, pentekening O.I. inkt en
lavis op papier - Sig. - 51,5 x 77,3 cm
€ 140.000 - 180.000



551 JEAN-MICHEL FOLON [1934 - 2005]
Homme à l'oiseau (2005)
Sculptuur - Brons - Bruine patina - Sig. - 51,5 x 35 x 20 cm
€ 46.000 - 65.000



493 TOM WESSELMANN [1931 - 2004]
Study for bedroom blonde (1995)
Liquitex and graphite on Strathmore paper - Sig.
16,4 x 19,7 cm (im.) - 24,6 x 28,1 cm (sheet)
€ 40.000 - 50.000



555 KATI HECK [°1979]
Neue Freunde (Lady Blue) (2011)
Olieverf op doek - Monogram 2011 met titel
230 x 144,5 cm
€ 48.000 - 65.000

Live online bieden

Naast schriftelijk en telefonisch bieden kan u als klant ook online meebieden via ons online live biedplatform. Via uw computer, smartphone of tablet heeft u toegang tot onze virtuele veilingzaal en kan u meebieden voor eender welk lot. Voor online aangekochte loten wordt een toeslag van 3% op de hamerprijs aangerekend (bovenop de gebruikelijke veilingkosten).

Enchérir en direct en ligne

En plus d'enchérir par ordre écrit et par téléphone, vous avez la possibilité d'enchérir en ligne via notre plateforme digitale. Cette plateforme vous permet l'accès à notre salle de vente virtuelle et d'enchérir en direct sur les lots de votre intérêt depuis votre ordinateur, smartphone ou tablette. Pour les lots achetés en ligne, des frais additionnels de 3% en sus du prix d'adjudication seront prélevés (en sus des frais habituels).



47 EVARISTE CARPENTIER [1845 - 1922]
De rapenwasster (ca. 1890)
Olieverf op doek - 65,5 x 92 cm
€ 17.000 - 26.000



25 HENRIETTE RONNER-KNIP [1821 - 1909]
Moeders trots (1870-1880)
Olieverf op paneel - Sig. - 32,5 x 45 cm
€ 15.000 - 20.000



3 ANTWERPSE SCHOOL [1e helft 17e eeuw]
Zwanen door honden aangevallen
Olieverf op paneel - 33,6 x 46,2 cm
€ 4.000 - 6.000



85 CONSTANT PERMEKE [1886 - 1952]
Vissers op het strand (ca. 1913)
Olieverf op doek op paneel - Sig. - 50 x 60 cm
€ 16.000 - 20.000



86 LÉON SPILLIAERT [1881 - 1946]
Het kruisbeeld met een palmtak (1909)
Kleurpotlood, O.l. inkt en aquarel op papier
Sig - 73,9 x 48,8 cm (dag)
€ 50.000 - 60.000



96 CARLO CARRÀ [1881 - 1966]
Dynamische stad (1912)
O.l. inkttekening op papier - Sig. - 14,4 x 17,5 cm (dag)
€ 12.000 - 18.000



110 RAOUL DUFY [1877 - 1953]
Oliviers à Golfe-Juan (ca. 1923)
Aquarel op papier - Sig. - 49 x 63 cm (dag)
€ 22.000 - 30.000



108 EUGÈNE LAERMANS [1864 - 1940]
Fenaison (1921)
Olieverf op doek - Sig. 1921 - 75 x 101 cm
€ 20.000 - 30.000



114 EUGÈEN VAN MIEGHEM [1875 - 1930]
Zeilboten op de Schelde (ca. 1924)
Olieverf op papier en monotype - Sig. - 32 x 39,5 cm
€ 10.000 - 15.000



129 EDGARD TYTGAT [1879 - 1957]
Une page champêtre (1926)
Olieverf op doek - Sig. 1926 en verso sig. 1926 - 60 x 73 cm
€ 28.000 - 36.000



63 GEORGE MINNE [1866 - 1941]
De verloren zoon (1896)
Sculptuur - Brons - Donkerbruine patina - Sig.
57,8 x 34 cm
€ 13.000 - 18.000

64 JAMES ENSOR
[1860 - 1949]
De wraak van
Hop-Frog (1898)
Ets - Simili Japans papier
Sig. 1898 - 35 x 24,2 cm
€ 8.000 - 12.000





134 OSSIP ZADKINE [1890 - 1967]
Figurine drapée (1929)
 Sculptuur - Brons
 Bruingroene patina
 Sig. - 63,5 x 17,5 x 17,5 cm
 € 36.000 - 50.000



147 LÉON SPILLIAERT [1881 - 1946]
Het kanaal achter de spui met uitkijktoren en boten, Oostende (1932)
 Aquarel op papier - Sig. 1932 - 47,5 x 60 cm
 € 15.000 - 20.000

122 ALEXEJ VON JAWLENSKY [1864 - 1941]
Weiblicher Kopf mit grünen Augen (ca. 1920-1923)
 Pentekening, lavis en aquarel op papier
 Monogram
 21,8 x 16,4 cm
 € 25.000 - 35.000



FRITS VAN DEN BERGHE

De vrouw in de hoofdrol

Na zijn terugkeer uit Nederland en zijn korte verblijf bij Constant Permeke in Oostende, lokten de zwierige bochten van de Leie Frits Van den Berghe naar Bachte-Maria-Leerne en Afsnee. Volgend op de woelige oorlogsjaren kwam er voor de kunstenaar een periode van verademing. Hij stond in nauw contact met intellectuelen als André De Ridder (1888 – 1961) en Paul Gustave Van Hecke (1887 – 1967), die zich engageerden als promotors van de nieuwe expressionistische kunst, en was betrokken bij de oprichting van het kunsttijdschrift *Sélection* in 1920.

Beïnvloed door een fauvistische en kubistische vormgeving bracht hij een inhoudelijke combinatie van expressionistische en surrealistische elementen. Kunsthistoricus Emile Langui (1903-1980) beschreef zijn werk in deze periode als: *“Een bonte verscheidenheid van het koloriet. De sombere gamma's van aardplek, notbolster, bronsgroen en indigoblauw uit de laat-Hollandse en Oostendse tijd worden totaal opgegeven en gaan plaats maken voor andere, heldere harmonieën waarin nieuwe kleuren als wit, roze, vermijloen en het gevaarlijke purper de tenorpartijen zingen.”*

Tussen 1924 en 1926 concipieerde Van den Berghe verscheidene reeksen in een gemengde techniek van gouache, aquarel en potlood, waaronder de cyclus 'De vrouw' en onvoltooid gebleven reeksen als 'De kermis' en 'Het landleven'. Deze reeksen waren bijzonder binnen het oeuvre van Van den Berghe, waarin hij zijn humor, satirische kwaliteiten en talent tot rake typering de vrije loop laten.

De gouache "Hartenboer" behoort tot de cyclus die zich centraliseert rond het feminiene thema. Van den Berghe kaart hier op een speelse manier de relatie tussen man en vrouw aan, wat uitmondt in een karikaturale en gevatte vormgeving met humoristische en soms wrange en moraliserende bijgedachten. De hartenboer symboliseert sinds de renaissance jeugdige liefde en passie. Hij volgt zijn hart en duikt het avontuur in. Maar in de compositie van Frits Van den Berghe begeeft hij zich op onbekend terrein. Plompverloren en met grote ogen kijkt hij het tafereel aan dat zich onder hem ontvouwt. Droomt hij? De naakte lichamen, een kluwen van armen en benen, zijn ij weergegeven – in tegenstelling tot het kostuum van het heerschap. Kaartsymbolen dwarrelen om hem heen.

De compositie en techniek voelen, door de starre en sculpturale vormgeving, modernistisch aan. In de expressieve en hallucinante sfeer van deze reeks is reeds de belangstelling van de kunstenaar voor het surrealisme merkbaar. Droom en verbeelding doen stilaan hun intrede in zijn oeuvre en vanaf 1926 zal dit uitmonden in een radicale breuk met de realiteit.



125 FRITS VAN DEN BERGHE [1883 - 1939]
Hartenboer - Le valet de coeur (1924-1925)
 Gouache en potlood op papier - Sig. - 60,5 x 45,5 cm
 € 90.000 - 110.000



181 HENRI-VICTOR WOLVENS [1896 - 1977]
De grote overweg te Brugge (1942)
 Olieverf op doek - Sig. "Bruges 1942" - 100 x 150 cm
 € 18.000 - 24.000



190 LÉON DE SMET [1881 - 1966]
Bloemenboeket en vruchten
 Olieverf op doek - Sig. - 101 x 80,5 cm
 € 22.000 - 30.000



157 LÉON SPILLIAERT [1881 - 1946]
Bomen rond de vijver, Maria-Hendrikapark, Oostende (1936)
 Aquarel en gouache op papier - Sig. 1936 - 65 x 97 cm
 € 30.000 - 40.000



163 LÉON SPILLIAERT [1881 - 1946]
Kloosterzusters in het woud (1936)
 Aquarel en gouache op papier - Sig. 1936
 56,5 x 46,5 cm
 € 20.000 - 30.000

186 OSSIP ZADKINE [1890 - 1967]
Les confidences (1944)
 Sculptuur - Brons
 Donkerbruine patina
 Sig. - 39,5 x 10 x 7,5 cm
 € 26.000 - 40.000



194 JEAN BRUSSELMANS [1884 - 1953]
Marine (1948)
 Olieverf op doek op hardboard - Sig. 1948 - 57 x 63 cm
 € 34.000 - 50.000



216 KAREL APPEL [1921 - 2006]
 Untitled (1956)
 Olieverf op doek - Sig. - 54 x 65 cm
 € 50.000 - 60.000



217 CONSTANT (A. NIEUWENHUYS) [1920 - 2005]
 Compositie (1956)
 Olieverf op doek - Sig. '56 - 59 x 79,5 cm
 € 17.000 - 24.000



246 MAURICE WYCKAERT [1923 - 1996]
 Peabroach (1960)
 Olieverf op doek - Sig. en verso titel - 73 x 91,5 cm
 € 10.000 - 14.000



269 ROGER RAVEEL [1921 - 2013]
 Per fiets met spiegelkje (1965)
 Olieverf op doek met spiegel - Sig. - 100 x 78 cm
 € 24.000 - 30.000



221 BRAM BOGART [1921 - 2012]
 Danse de l'oiseau (1955)
 Materieschilderij - Sig. '55
 154 x 72 cm
 € 22.000 - 30.000



199 MARINO MARINI [1901 - 1980]
 Giocoliere (1950)
 Tempera op papier
 Sig. (2x) 1950 - 48,5 x 33 cm
 € 30.000 - 50.000

ROBERT INDIANA

The power of LOVE

Reclame, billboards, letters, tekens en symbolen schreeuwen Robert Indiana toe in de straten van New York in de jaren '60. Ze wakkeren zijn fascinatie aan voor de kracht van tekens en visuele betekenisdragers. Hij zet letterlijk woorden om in schilderijen en sculpturen en verheft ze tot de status van kunstobject. Het LOVE-motief gebruikt hij voor het eerst in 1964, wanneer het Museum of Modern Art in New York hem vraagt om een kerstkaart te ontwerpen. De vier letters oogstten een ongezien succes. Met hun unieke design en directe boodschap belichamen ze het idealisme en positiviteit van de *love generation* uit de sixties.

De sculpturen van Indiana zijn uitgegroeid tot iconen van de Westerse moderne kunst. Zijn opeengestapelde letters spreken voor zich en verspreiden hun boodschap over de hele wereld. Van New York tot Tokyo zijn ze geïntegreerd in de openbare ruimte als echte landmarks. Variërend in grootte en kleurpalet, dragen ze elk Indiana's onmiskenbare stijl met telkens één gekantelde letter.

In 1966 maakt Indiana het eerste sculptuur met dit motief. Als een letterlijke woordensmid speelt hij met de esthetische kracht van typografie. De materialiteit van het zware metaal contrasteert met de functie van woorden als betekenisdrager, maar op een eenvoudige manier weet Indiana de letters samen te brengen. Sierlijke curves wisselt hij af met scherpe lijnen. Holtes en schaduwen ontstaan. Ongecompliceerde kleurvlakken wisselen elkaar af. De visuele impact van deze sculpturen bijt zich vast aan onze herinnering.

LOVE is een brutaal sculptuur. De geprononceerde letters en weerkaatsende vlakken zijn onontkoombaar. Compact opeengestapeld heeft het sculptuur een fiere attitude. Met trots verspreidt het zijn positieve boodschap. Het solide blok wordt ondermijnd door de opstandige letter "O", die weg dreigt te rollen uit de compositie. De "O" veroorzaakt onzekerheid en wijst op de fragiliteit van LOVE.

266 ROBERT INDIANA [1928 - 2018]
 LOVE (1966-1998)
 Sculptuur - Inox - Sig.
 45,5 x 45,4 x 22,8 cm
 € 220.000 - 260.000



289 ANDY WARHOL [1930 - 1987]
 Campbell's Soup I: "Tomato" (1968)
 Screenprint on paper - Verso signed
 89 x 58,7 cm (sheet)
 € 30.000 - 40.000



278 RENÉ MAGRITTE [1898 - 1967]
 Aube à l'antipode (1966)
 2 etsen en boekobject door Alain Jouffroy
 Dit lot omvat 2 etsen door René Magritte:
 "La Comtesse de Monte Cristo" en
 "Les Deux Mystères". Sig. met potlood
 (elk)
 In origineel album - 18 x 13 cm (38,5
 x 27,7 cm blad) Met boek "Aube à
 l'antipode" door
 Alain Jouffroy - In originele doos met
 belletje
 Sig. - 21 x 16,5 x 5 cm
 € 24.000 - 36.000



305 GIACOMO MANZÙ [1908 - 1991]
 Cardinale seduto (1970)
 Sculptuur - Brons - Bruine patina
 Signatuurstempel - 41 x 29 x 24,5 cm
 € 36.000 - 50.000



294 BRAM BOGART [1921 - 2012]
Geelbaangroen (1970)
 Materieschilderij - Sig. - 98 x 105 x 10 cm
 € 50.000 - 60.000



274 WALTER LEBLANC [1932 - 1986]
Torsions (1965)
 Sculptuur - 2,5 torsions - Staal - Rood gelakt
 Op stalen sokkel - 300 x 20 x 20 cm
 Afmetingen sokkel: 40 x 40 cm
 € 20.000 - 30.000



480 WALTER SWENNEN [°1946]
Autoportrait (1992)
 Olieverf op paneel - 78 x 69 x 6,5 cm
 € 15.000 - 20.000



312 ROGER RAVEEL [1921 - 2013]
Zicht op de tuin (ca. 1968-1970)
 Olieverf op doek en metalen spiegel - Sig. - 80 x 100 cm
 € 16.000 - 22.000

WERKEN VAN - ŒUVRES DE:

L. Abry, V. Adami, N. Aerts, J.-M. Alberola, J. Albert, P. Alechinsky, F. Allard L'Olivier, J. F. Alvim, F. Alys, P. Andréa, Anto-Carte, Antwerpse School, S. Anzinger, K. Appel, N. Araki, F. Arnal, L. Artan de Saint-Martin, K. Aubroeck, Aubusson, R. Baes, S. Balleux, F. Baudenbacher, M.-L. Baugniet, V. Beecroft, L. Beroud, F. Bervoets, A. Bischof, A. Blondel, N. Bluhm, E. Blumenfeld, A. Boch, R. Boero, G. Bogaert, B. Bogart, C. Boom, M. Borremans, F. Botero, H. Boulenger, J. Boulez, D. Braeckman, M. Broodthaers, E. Brotherus, J. Brusselmans, J. Burssens, P. Bury, G. Camus, C. Cappello, J. Carolus, E. Carpentier, C. Carrà, L. H. Carrand, H. Cassiers, B. Ceccobelli, L. Chadwick, F. Charlet, G. Chavez, S. Chia, E. Chillida, S. Christensen, Christo, J. Clarysse, E. Claus, J. Cobbaert, G. Collignon, V. Colson, R. Combas, Constant (A. Nieuwenhuys), Corneille, A. Cortier, E. Cucchi, S. Cumberland, M. Cuypers, S. Dali, J. A. Dalou, S. De Beukelaer, B. De Beul, F. De Boeck, B. De Bruyckere, G. De Bruyne, A. De Clerck, C. De Cock, G. Decock, J. De Decker, H. De Groux, R. De Keyser, J. Delahaut, S. Delaunay, P. Delvaux, W. Delvoe, Denmark (Marc Robbroeckx), N. de Saint Phalle, W. De Sauter, J. Desmarts, G. De Smet, L. De Smet, M. Devade, J. De Vlieghe, C. Domela (Nieuwenhuis), J. Doucet, J. Dubois, P. Dubois, R. Duffy, L. Dujourie, M. Dumas, J. Ensor, E. Erheriene-Essi, J. Fabre, L. Fengmian, S. Férat, G. Ferrier, L. Fini, P.-L. Flouquet, J.-M. Folon, Fondation Folon & YDRA, S. Francis, M. François, Franse/Vlaamse School, L. Frédéric, M. Frère, G. Fujita, F. Gaillard, J.-J. Gaillard, Gal (Gerard Alsteens), V. Gentils, E. Gilioli, D. Graham, G. Grard, C. Gray, R. Guiette, K. Halswelle, H. Hartung, K. Heck, R.-G. Hermann, D. Hockney, W. G. Hofker, G. Holmens, M. Huys, R. Indiana, D. Ingels, R. Ivens, P. Jenkins, F. Jaspers, K. Jones, JonOne (John Perello), P. Joostens, S. Jung, Kamagurka, N. Kawahara, I. Knoebel, Kobe, G. Kuitca, Kunstalbum, E. Laermans, M. Lagrange, P. Lahaut, O. Landuyt, M. Langaskens, G. Langeweg, H. Lannoye, J. Lebenstein, W. Leblanc, N. B. Lépicie (toegeschreven aan), S. LeWitt, B. Lindström, Ling Jian, M. Lipps, R. Lucassen, Lucebert, J. Lurçat, P. Maas, J. Maes, R. Magritte, H. Malfait, G. Manzù, P. Mara, M. Marini, J. Maris, A. Marstboom, A. Martin, J. Meerhoud, G. Mees, X. Mellery, F. Melotti, M. Mendelson, A. Mendini, A. R. Mengers (omgeving), C. Meunier, I. Meyers, H. Michaux, J. Milo, G. Minne, J. Miró, C. Mistiaen, M. Moreau, M. Mouffe, Y. Nara, B. Nauman, J. C. Nicolle, K. Noland, Panamarenko, G. Paolini, A. R. Penck (Ralf Winkler), G. Penone, C. Permeke, P. Picasso, P. Picasso (naar - d'après), F. E. Picot, F. Pire, L. Piron, M. Pistoletto, L. Plomteux, A. Plumot, A. Pomodoro, R. Poot, S. Qi, M. Quinet, A. Quinze, R. Raveel, J.-B. Regnault, R. Rens, J. Rets, R. Ripps, H. Ronner-Knip, P. Roobjee, N. J. Roosenboom, A. Rooskens, F. Rops, J. Rosierse, M. Rotella, D. Roth, G. Rouault, G. Rousse, C. Samba, L. Sarteel, A. Saverys, J. Saverys, F. Schirren, W. Schlobach, J. Schmalzigaug, J. Schoonhoven, T. Schütte, J. Scobel, A. Serrure, A. Servaes, M. Seuphor, C. Silvain, R. Slabbinck, J. Smith, K. Smith, G. Somers, R. Somville, L. Spilliaert, P. Starck, J. B. Stobbaerts, O. Strebelle, H. Sugimoto, W. Swennen, N. Tadeusz, J. Tahon, I. Tcholaria, R. Texier, Y. Theys, W. Ting, S. 't Jolle, D. Tremlett, L. Tuymans, E. Tytgat, E. Van Anderlecht, K. Van Bohemen, G. Van Bossche, P. Van Caekenbergh, H. Van Daalhoff, H. Vandekerckhove, J. Van den Abbeel, F. Van den Berghe, G. Vandenbranden, K. van den Broek, I. van den Kieboom, G. Van den Meersche, S. Vandercam, Vandercam S. & Dypreau J., A. Vanderlick, R. Van de Velde, M. van Eeden, W. Van Hecke, P. Van Hoeydonck, J. Van Imschoot, A.-M. Van Kerckhoven, L. Van Lint, E. Van Mieghem, J. Van Oost, M. Van Saene, D. Van Severen, J. Van Tuerehout, G. van Velde, B. Vekemans, W. Vercammen, J. Verduyn, I. Verheyden, C. Verlat, J. Vermeersch, T. Verstraete, E. Verstraeten, E. Villanis, J. Villon, H. Visch, Vlaamse School, G. Vogels, A. von Jawlensky, A. Warhol, J. H. Weissenbruch, E. Welvaert, M. Wéry, T. Wesselmann, E. Wijnants, J. Willaert, L. M. Wintersberger, J.-P. Witkin, T. Wolvecamp, H.-V. Wolvens, L. Wuidar, P. Wunderlich, M. Wyckaert, J. Yun-Fei, O. Zadkine, H. Zangs, Zao Wou-Ki



342 HANS HARTUNG [1904 - 1989]
PI973-26 (1973)
 Acryl en O.I. inkt op barietkarton - Sig. 1973 - 53,4 x 74,7 cm
 € 15.000 - 20.000



316 RAOUL DE KEYSER [1930 - 2012]
Centraal (1971)
 Olieverf op doek - Verso sig. 1971 - 70 x 70 cm
 € 15.000 - 20.000



348 NIKI DE SAINT PHALLE [1930 - 2002]
La baigneuse ou Nana de Berlin (ca. 1973)
 Sculptuur - Kunsthars - Beschilderd - Sig. - 26 x 34 x 28 cm
 € 13.000 - 15.000

PAUL DELVAUX

Een onwaarschijnlijke ontmoeting

Le rendez-vous d'Éphèse is een magistraal uitgevoerde, volledig uitgewerkte aquareltekening die voorafging aan het grote schilderij dat zich in het Museum Paul Delvaux bevindt. Voor onze ogen ontvouwt de voorstelling zich als een staalkaart voor het dromerige oeuvre van de kunstenaar. Het werk bevat alle sleutelement die de essentie van zijn bijzondere kunst vormen. Delvaux wist een hoogsteigen beeldtaal te ontwikkelen, die compleet uniek en direct herkenbaar is.

Centraal op de voorgrond vormt een liggend naakt de spilfiguur van de compositie. Mijmerend staart ze voor zich uit, terwijl ze het perspectief bepaalt waarmee we als toeschouwer de andere elementen in het werk registreren. Ze wordt geflankeerd door een figurengroep en een drapering, die de scène inleiden. In zigzaggende vluchtlijnen zien we een zonderlinge man op wandel, een tramstel en een opwaartse trappenpartij waarboven een majestueus heiligdom troont. Het landschap waaierd uit in de heuvels en verdwijnt in de maanverlichte nacht.

Delvaux neemt ons mee op een nachtelijke wandeling waarin we verschillende personages en elementen ontmoeten die op een bijzondere manier met elkaar in interactie gaan. Voor Delvaux is het surrealisme een kans om los te breken van de rationale logica zoals die gewoonlijk verschillende elementen met elkaar verbindt. In zijn kunst krijgt de relatie tussen objecten en figuren een nieuwe dimensie, zowel op beeldend als op iconografisch niveau. Een antieke tempel wordt verlicht met straatlantaarns. Een klassiek poserend naakt gaat in dialoog met een vrouw in belle époque-jurk. Grenzen van tijd en ruimte worden overschreden om tot een nieuw, origineel verhaal te komen. Hij creëert een poëtisch spel dat zowel intrigerend als bevreemdend is.

De setting bevindt zich in Efeze, aan de huidige Turkse Westkust. Ooit stond hier de Tempel van Artemis, die als grootste tempelgebouw van de oudheid tot één van de zeven klassieke wereldwonderen gerekend wordt. Thans getuigen slechts enkele brokstukken van het ooit imponerende gebouw, dat talloze pelgrims aantrok en van Efeze een bloeiende stad maakte. Het zijn de ruïnes van deze grootsheid die Delvaux als fundament neemt voor zijn anachronistische droombeeld.



326 PAUL DELVAUX [1897 - 1994]
Le rendez-vous d'Éphèse II (1972)
 Aquarel, pentekening O.I. inkt en lavis op papier - Sig. - 51,5 x 77,3 cm
 € 140.000 - 180.000



391 LYNN CHADWICK [1914 - 2003]
 Male Walking Cloaked Figure I (771S) (1978)
 Sculptuur - Brons - Gepolijst en zwarte patina
 Monogram '78 - 29 x 26 x 25 cm
 € 30.000 - 40.000



398 SAM FRANCIS [1923 - 1994]
 Untitled (SF80-1214) (1980)
 Acryl op papier
 Verso signatuurstempel en stempel
 101 x 67 cm
 € 34.000 - 50.000



370 LIN FENGMIAN [1900 - 1991]
 Lotus pond
 Gouache op papier - Met tekst en stempel - 66 x 69 cm
 € 40.000 - 60.000



FERNANDO BOTERO

Stillevenns met persoonlijkheid

"Als ik een appel of een sinaasappel schilder, weet ik dat je kan zien dat het mijn schilderij is en dat ik het heb geschilderd. Want ik probeer om elk geschilderd element, zelfs het meest eenvoudige, een persoonlijkheid te geven die voortkomt vanuit een diepe overtuiging."

De Colombiaanse kunstenaar Fernando Botero hanteert een unieke stijl die we als toeschouwer onmiddellijk herkennen. We worden verrast door zijn voluptueuze, opgeblazen onderwerpen. Botero geeft de eenvoudige verklaring dat hij houdt van volle vormen, en dat deze overdrijving voortkomt uit een zuiver stilistisch streven naar schoonheid. In zijn zoektocht wordt hij aangetrokken door volumes die sensualiteit uitstralen dankzij hun welvingen en rijke coloriet.

"Ik begon op heel jonge leeftijd te schilderen. Mijn eerste stillevenns maakte ik toen ik 15 was. Kunstenaars van nu zijn niet meer geïnteresseerd in dit thema. Dat is jammer, want dit genre kent zo'n belangrijke traditie van meesterwerken. Mijn werken zijn niet geschilderd in de stijl van de grote meesters. Ze bevatten mijn eigen stijl met dezelfde voorwerpen en vruchten die door de meesters werden gebruikt. De kunst is hetzelfde, maar op een andere manier."

Botero beoogt een welbepaalde esthetische elegantie. De inspiratiebron bij uitstek vindt hij hiervoor in het Italiaanse Trecento en Quattrocento. Hij is gefascineerd door de kleuren, vormen en personages van renaissancekunstenaars als Giotto en Piero della Francesca. Daarnaast heeft het Mexicaanse muralisme, met zijn monumentale afmetingen en maatschappijkritische kanttekeningen, de aanzet gegeven tot overdreven proporties.

"Still life with bananas" (1981) is geschilderd in de typische Boterische stijl met ronde, zware vormen en grote, fluwelige kleurvlakken. Enkele subtiele diagonale lijnen zorgen voor dynamiek in de frontale opstelling. Het dramatisch gehalte neemt toe dankzij de claustrofobische kadering, die afgewerkt is met een gedrapeerd gordijn. Het stilleven speelt zich af op een podium, waar een glansrol is weggelegd voor de banaan.

406 FERNANDO BOTERO [1932 - 2023]
 Still life with bananas (1981)
 Olieverf op doek - Sig. "Botero 81" - 106,7 x 91,4 cm
 € 380.000 - 500.000

De afwerking van de scène met een drapering imiteert de iconografie van de klassieke portretkunst, die hooggeplaatste figuren van hun beste kant toont, inclusief uitvergroting van hun meest lovenswaardige eigenschappen. Botero ruilt adel en clerus in voor een stuk fruit. In volle glorie wordt ons de banaan gepresenteerd: aanschouw zijn subtiele kromming, zijn rijpe vlees, de vrucht van Colombia.



423 WALASSE TING [1929 - 2010]
 Ladies with fans and parrot
 Acryl op rijstpapier
 Signatuurstempel
 178 x 96 cm
 € 30.000 - 40.000



424 RIK POOT [1924 - 2006]
 Het staande paard
 Sculptuur - Brons - Bruine patina - 61,5 x 55 x 15 cm
 € 18.000 - 24.000



475 YOSHITOMO NARA [°1959]
 Untitled (1992)
 Pen, colored pencil and acrylic on paper
 Inscribed upper part - 20,5 x 14,6 cm
 € 80.000 - 120.000



439 GUILLERMO KUITCA [°1961]
 Cuando muere un sueño corre mucha sangre (1987)
 Acryl op doek - Verso sig. 1987 - 130 x 180 cm
 € 60.000 - 80.000



445 ARNALDO POMODORO [°1926]
 Colonna I (1989)
 Sculptuur - Brons - Gepolijst
 Sig. - 240 x 35 x 35 cm
 € 140.000 - 200.000



452 WIM DELVOYE [°1965]
 Consoletafel met gasflessen (1989-1990)
 Installatie - 8 gasflessen - Beschilderd - Op hout en consoletafel
 Sig. 1989-90 met titel (1x) - 144 x 160 x 44,5 cm (tot.)
 € 90.000 - 120.000

POL BURY

« Ne circulez pas, il y a quelque chose à voir ! »

De mobiele kogelfontein van Pol Bury vraagt van de voorbijganger een moment van stilstand en aandacht zodat hij, ondanks de aanvankelijk statische uitstraling, de slome en asymmetrische maar fascinerende beweging in beschouwing kan nemen. De eigenheid van deze sculptuur ligt in de zich uiterst traag voltrekkende beweging, in de ambachtelijkheid van de uitvoering en in de abstracte structuur: een technisch complex concept wordt door de kunstenaar herleid tot hechte formele eenheid.

De kogels bewegen zich in overeenstemming met hun ronde vorm. Ze lijken te schommelen op hun achterwand. De aan de achterzijde bevestigde kogelementen worden gevuld met water dat, zodra er een bepaalde hoeveelheid is bereikt, de kogels lichtjes aan het zwenken brengt. Hierdoor stroomt het water via een gebogen sleuf naar buiten. Bevrijd van het gewicht van het water richten de kogels zich weer op en pendelen in cirkelvormige, schommelende bewegingen terug naar hun oude evenwichtspositie waarop het hele proces zich herhaalt.

Bury verzacht het rigide karakter van de fontein, die is teruggebracht tot geometrische basisvormen en koude oppervlakten, met een vleugje humor. Steeds opnieuw wordt de strenge installatie voor een ogenblik aan het wankelen gebracht door een langzame, schijnbaar toevallige beweging, om onmiddellijk daarna weer in een statische, in zichzelf besloten orde terug te vallen.

De fontein komt volledig tot zijn recht in een natuurlijke omgeving, dankzij het contrast met zijn geometrische vormen. De weerspiegeling van het glanzende inox integreert zowel het groen als toeschouwers, die bovendien opbollen door het vervormende effect van concaven en convexen.

« Quand une fontaine est dans la nature, elle atteint son point final, son apogée. Elle respire et s'oxygène »

Het oeuvre van Pol Bury is niet alleen omvangrijk maar ook uitermate veelzijdig: behalve de klassieke categorieën omvat het kinetische sculpturen, sieraden en fonteinen. Die laatste zijn uitgegroeid tot een belangrijk onderdeel van zijn werk. Met steeds nieuwe constructies probeert Bury zijn idee van beweging te perfectioneren waarbij fysische fenomenen als zwaartekracht en balans een bijzondere betekenis hebben.

489 POL BURY [1922 - 2005]

Fontein (1994)

Mobiele sculptuur - Fontein - Roestvrij staal
Met hydraulische pomp - Op inox sokkel
200 x 120 x 50 cm - Enig exemplaar
€ 70.000 - 100.000



491 HENK VISCH [°1950]
It all comes back (1998)
Sculptuur - Brons
Groenbruine patina
Monogramstempel
101,5 x 73 x 35 cm
€ 18.000 - 24.000

556 RINUS VAN DE VELDE [°1983]
I went to dinner and ate two beefsteaks (2010)
Siberisch krijt op papier
Verso sig. 2010 met titel
199,5 x 134 cm
€ 24.000 - 36.000



528 NIKI DE SAINT PHALLE [1930 - 2002]
Nana with handbag, vase (ca. 2000)
Sculptuur
Kunsthars en metaal
Beschilderd
60,5 x 32 x 14 cm
€ 26.000 - 36.000



535 MICHEL MOUFFE [°1957]
Sans titre (2002)
Acryl op doek en metaal - Verso sig. - 185,5 x 185,5 x 7 cm
€ 16.000 - 24.000

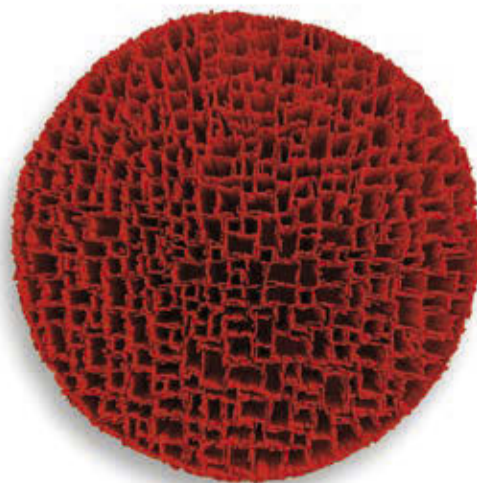


513 JEAN-MICHEL FOLON [1934 - 2005]
La pluie (1999)
Sculptuur - Brons
Groene patina
Sig. - 92,5 x 28 x 33 cm
€ 80.000 - 120.000

534 IMI KNOEBEL [°1940]
Twins 5 (2006)
Installatie - Tweedelig
Acryl, aluminium, plastic film
146 x 99 x 6 cm
€ 34.000 - 50.000



546 JEAN-MICHEL FOLON [1934 - 2005]
Les amis (2005)
Sculptuur - Brons
Bruinrode patina
Sig. - 52 x 21 x 20 cm
€ 44.000 - 60.000



568 ARNE QUINZE [°1971]
Bidonvilleview 250413 (2013)
Sculptuur - Reliëf - Hout - Beschilderd
Verso sig. - Diam. 95 x 20 cm
€ 10.000 - 15.000

564 RINUS VAN DE VELDE [°1983]
Untitled (2012)
Siberisch krijt op papier
199,5 x 140 cm
€ 30.000 - 40.000





Jan Fabre

Deweert Gallery Estate
Timed auction - 1 juni 2024 om 10u00

Kijkdagen
Galerij De Vuyst - 27 april t.e.m. 31 mei
Deweert Otegem - Op afspraak



Kati Heck

De Vuyst CONTEMPORARY
Kunst na 1945

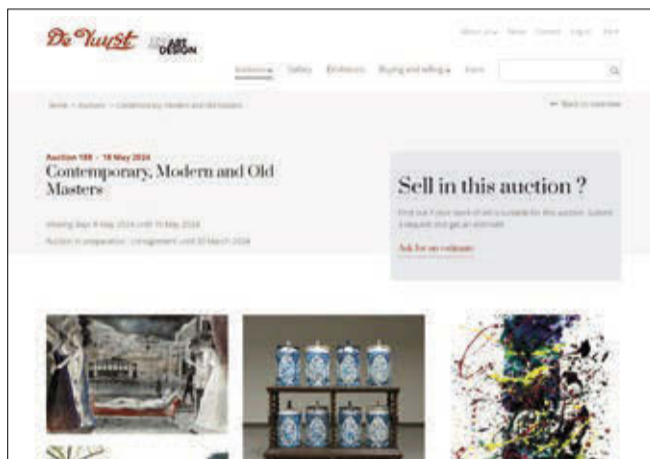


De Vuyst ICONS Designshop
geopend van 10u - 12u en 14u - 18u
Kerkstraat 52 - 9160 Lokeren
icons@de-vuyst.com



Caran
d'Ache
+ Paul
Smith
849

Bekijk onze uitgebreide keuze op www.devuyst-icons.be
Voor meer info, contacteer icons@de-vuyst.com



www.de-vuyst.com

Bekijk de regelmatige updates van onze website.

Veilingen: alle informatie over de huidige en volgende veilingen. Catalogus, bieden, previews, resultaten en schattingen

Galerij: het aanbod in onze galerijen en informatie over lopende en komende tentoonstellingen

Icons: een overzicht van onze collectie designartikelen

VEILING IN VOORBEREIDING | 189

VENTE EN PRÉPARATION

OUDE MEESTERS, MODERNE EN HEDENDAAGSE KUNST
ART ANCIEN, MODERNE ET CONTEMPORAIN

Zaterdag 19 oktober 2024

Voor belangrijke werken kunnen onze experts ter plaatse komen. U kan voor een schatting op afspraak contact nemen met

Pour l'estimation à domicile d'oeuvres importantes, veuillez fixer rendez-vous avec

christophe.fedele@de-vuyst.com of +32.9.348.54.40

Uiterste datum voor inbreng: 22 juni 2024
Date limite de dépôt: 22 juin 2024



Léon Spilliaert

VEILINGRESULTATEN RÉSULTATS DE VENTE

02/03/2024

187



EMILE CLAUS

Fog, Lantaarns in de mist (ca. 1916-1918)
Olieverf op doek - Monogram "E.C."
Resultaat (Premium): € 112.500



KEITH HARING - Pop Shop III (1989)

Lot van 4 kleurzeefdrukken - Sig.
Resultaat (Premium): € 125.000



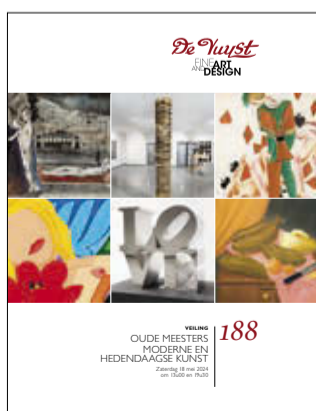
RIK POOT - De vier ruiters van de Apocalyps:
Dood, Oorlog, Honger, Revolutie (1981-1988)

Lot van 4 sculpturen - Brons - Sig.
Resultaat (Premium): € 183.900



CHRISTO - Wrapped trees (1969)

Mixed media: pencil, crayon, polyethylene,
twine on board - Sig. 1969
Resultaat (Premium): € 102.900



Abonnement catalogus

Één catalogus: (incl. port)
België: 28 Euro – Europe: 35 Euro – Overseas: 45 Euro

Jaarabonnement: 3 catalogi (incl. port)
België: 80 Euro – Europe: 100 Euro – Overseas: 130 Euro

BNP Paribas Fortis
IBAN BE44 2930 1073 6945 / SWIFT BIC GEBABEBB

my DE VUYST

U kan **myDeVuyst** gebruiken om werken te selecteren waarover u meer inlichtingen wenst of een conditierapport wil aanvragen.

U kan via **myDeVuyst** ook schriftelijke biedingen doorsturen en/of een aanvraag indienen tot telefonisch bieden.

www.de-vuyst.com



Download onze app

en bekijk de catalogus

Téléchargez notre app

et consultez le catalogue

De Vuyst

Veilinghuis - Kunstgalerij DE VUYST – Kerkstraat 46 - 9160 Lokeren, België – tel. +32.9.348.54.40

info@de-vuyst.com – www.de-vuyst.com – De galerij is geopend: 10u - 12u en 14u - 18u Gesloten op zondag en maandag